



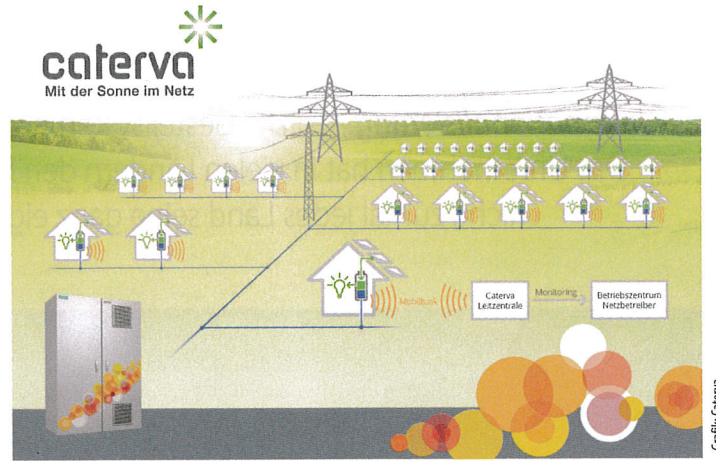
CATERVA

Viele Heimspeicher im Verbund

Das Vernetzungskonzept „20 Jahre Freistrom“ der Siemens-Ausgründung Caterva bietet eine neue Lösung, um die Rentabilität privater Stromspeicher sicherzustellen. Die vernetzten Lithiumspeicher stellen allen Teilnehmern selbst erzeugten Solarstrom zur Deckung ihres Haushaltsbedarfs bereit. So wird ein Autarkiegrad bis zu 100 Prozent möglich.

Dies ist jedoch nur eine Komponente, um Speicher wirtschaftlicher zu machen. Denn durch das Caterva-Sonnensystem mit anderen Solarstromspeichern ergibt sich ein virtueller Großspeicher. Der Hersteller bietet den Strom als Regelernergie an, um das Stromnetz zu stabilisieren. Bei „20 Jahre Freistrom“ partizipieren Eigenheimbesitzer an den hierbei erzielten Erlösen, indem sie eine jährliche Prämie für die Bereitstellung ihrer Caterva-Speicher im virtuellen Großspeicher erhalten.

Ein Wartungsvertrag über 20 Jahre stellt zudem sicher, dass die Investoren zuverlässig abschätzen können, welche Einsparungen sie mit der Caterva-Sonne in der Vertragslaufzeit erzielen. Der Speicher erfüllt zudem die Voraussetzungen des KfW-Förderprogramms. Caterva finden Sie auf der Intersolar an Stand B2.210 (bei Siemens).

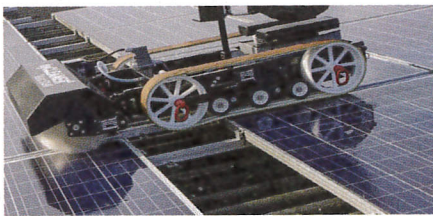


Graphik: Caterva

— Caterva
82049 Pullach im Isartal
Telefon (089) 79 89 34 60
Fax (089) 79 89 34 64
www.caterva.de

HYCLEANER

Ferngesteuert reinigen



Black Solar ist ein mobiles, halbautomatisches Reinigungssystem vom Hersteller Hycleaner. Das Gefährt kann auf unterschiedlichen Photovoltaikanlagen mit einem maximalen Nei-

gungswinkel von 35 Grad eingesetzt werden, wenn die Oberfläche entsprechend verreckt ist. Bedient wird die Maschine über eine Funkfernsteuerung. Sie erlaubt es dem Techniker, die Maschine präzise zu steuern und ohne körperliche Anstrengung zu arbeiten.

Das Betreten der Dachfläche oder gar der sensiblen Solarmodule ist dank der Fernbedienung nicht erforderlich. Darüber hinaus überzeugt das Reinigungssystem vor allem durch ein einfaches Handling, Wirtschaftlichkeit sowie Schnelligkeit. Die Flächenleistung liegt zwischen 400 und 800 Quadratmetern pro Stunde.

Die Traktionslaufbänder sind aus rutschfestem Material und garantieren Grip; wenn erforderlich kann die Maschine zusätzlich über ein Seil gesichert werden.

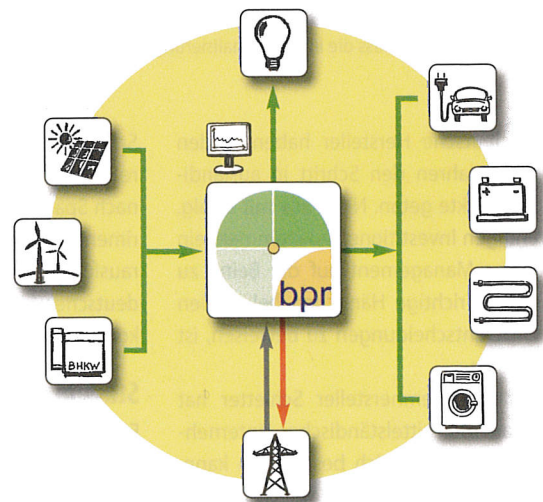
Zudem verfügt die Maschine über sieben Befestigungspunkte. Die Flächenlast liegt unter den zulässigen Schnee- und Windlasten für Solar- und Photovoltaikpaneele. Zwischenräume zwischen den Paneelen von bis zu 30 Zentimetern werden problemlos überfahren.

— TG Hylift
48599 Gronau-Epe
Telefon (02565) 40 77 625
Fax (02565) 40 77 626
www.hycleaner.eu

Anzeige

Meinen Strom nutze ich selbst.

Bilanzpunktregler
die optimale Eigenstromnutzung



www.egokW.de
bpr Höhle+Tettinger GbR, 42279 Wuppertal, Bruch 5, Tel. 0202-26 41 41 7